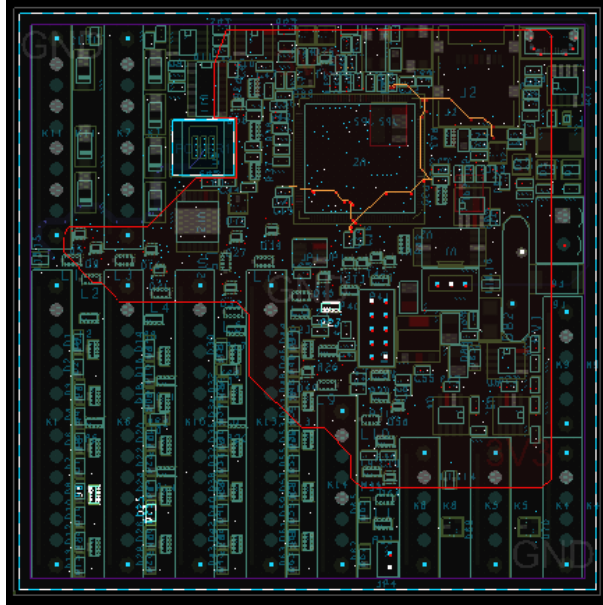




PHC2092

CANopen I/O modul



Anvendelse

- CANopen I/O modul
- Knapper og Joystiks signaler input
- Sensor input
- Datalogning

Tekniske specifikationer

32 Digitale indgange.
10 analoge indgange 0 til 10 volt.
4 Digitale udgang PWM med strømmåling.
2 Digitale udgang (H-bro)
1 Analog udgang 0-10 volt.
8 LED udgange.
2 CANBUS.
1 MODBUS
1 USB
1 uSD kort

Øvrig info

Kabine modul på skovningsmaskiner.

Ring eller E-mail for yderligere information

